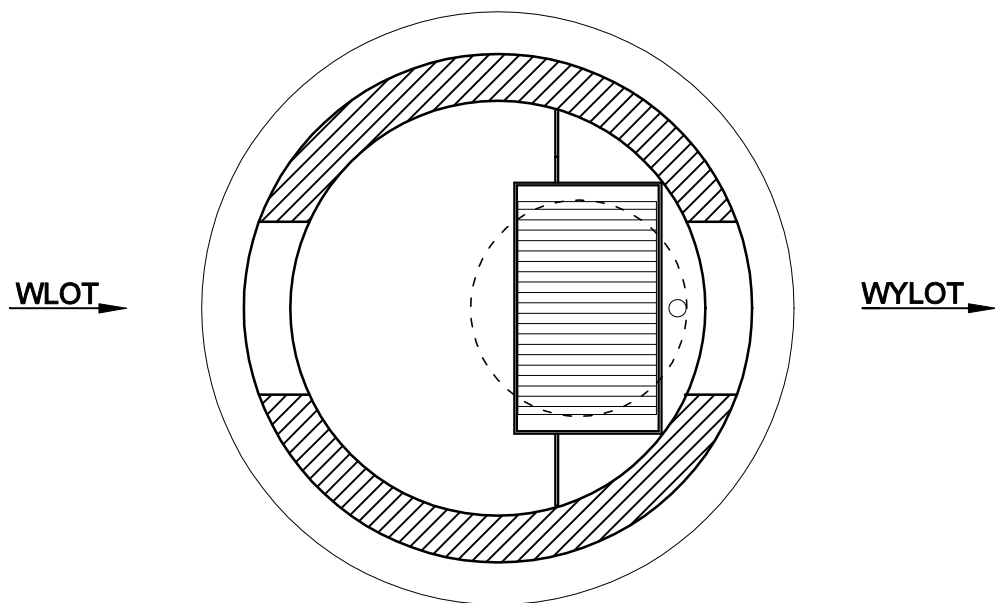
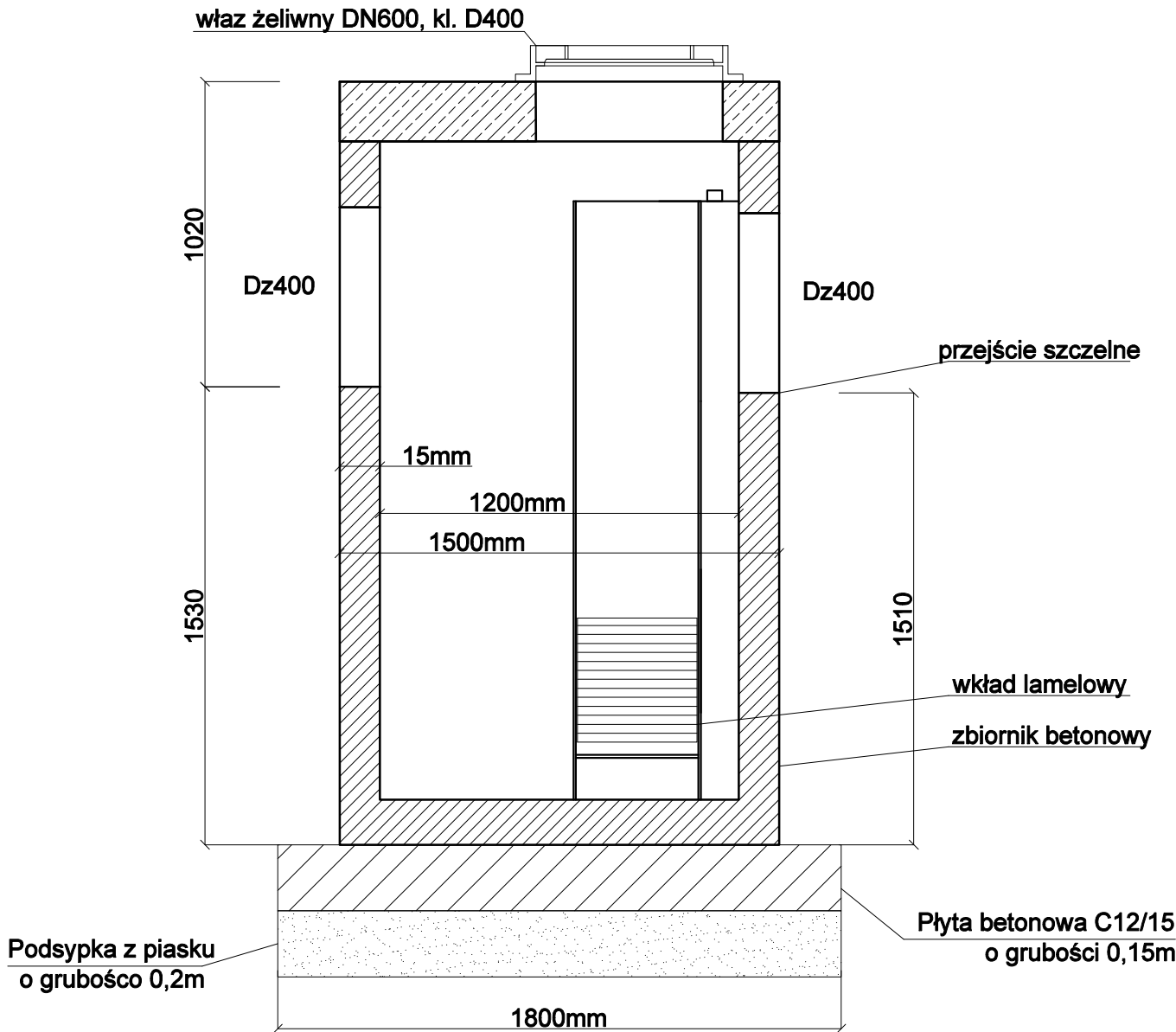


Wysokosprawny separator lamelowy



Wysokosprawny separator lamelowy, posiadający Deklarację Właściwości Użytkowych i oznakowanie CE na zgodność z normą PN-EN 858-1:2005/A1:2007 oraz krajową deklarację właściwości użytkowych i oznakowanie znakiem budowlanym na zgodność z Krajową Oceną Techniczną. Skuteczność usuwania substancji ropopochodnych przy badaniu wg PN-EN 858-1: dla NS >99%, dla 2-NS >92%, dla 3-NS >92%, dla 4-NS >89%, stężenie substancji ropopochodnych na odpływie dla NS <5 mg/dm³. Urządzenie zabezpieczone przed wymywaniem zgromadzonych zanieczyszczeń oraz przystosowane do pracy w warunkach okresowego podtopienia kanalizacji. Przegrody wewnętrzne wydzielające komory: wlotową, magazynowania ropopochodnych i wylotową z zamknięciem. Całość przepływu kierowana do urządzenia (aż do Qmax) przechodzi przez pakiety lamelowe płytowe wielostrumieniowe o przepływie krzyżowym (bez bypassu). Możliwość zwiększenia zagłębienia przez zastosowanie dodatkowych kręgów nadbudowy. Nie dopuszcza się kominów złazowych. Wyposażenie wewnętrzne z PEHD. Urządzenie można wyposażyć w instalację alarmową informującą o zgromadzeniu maksymalnej ilości zanieczyszczeń. Światło włazu Ø625 mm. Korpus urządzenia z prefabrykowanych elementów betonowych i żelbetowych wykonywany zgodnie z normą PN-EN 1917 oraz Krajową Oceną Techniczną, dopuszczającą do ich stosowania w obszarach budownictwa ogólnego, w inżynierii komunikacyjnej oraz kolejowej, przystosowany do obciążenia badawczego 300kN zgodnie z wymaganiami normy PN-EN 1917, wykonany z następujących materiałów:

- beton klasy C35/45
- klasa ekspozycji betonu (wg PN-EN 206:2014-04): XC4, XA1, XF1, XD3, XS3
- nasiąkliwość betonu (wg PN-88/B-06250): <5%
- stopień wodoprzepuszczalności betonu (wg PN-88/B-06250): W8
- stopień mrozoodporności betonu w wodzie (wg PN-88/B-06250): F150
- stopień mrozoodporności betonu w 2% NaCl (wg PN-88/B-06250): F50
- wskaźnik w/c (wg PN-EN 206:2014-04): ≤ 0,45
- zbrojenie ze stali AIII/AIIIN
- odporność chemiczna betonu bez powłok wg wymagań PN-EN 858-1:2005/A1:2007.



Q <sub>nom</sub> : 15 dm³/s	Q <sub>max</sub> : 150 dm³/s
Pojemność olejowa: 300 dm³	Pojemność części osadowej: 180 dm³

Jednostka projektowa

G

GWK

SPÓŁKA Z OGRANICZONĄ ODPOWIEDZIALNOŚCIĄ

ul. Gąbińska 9/75  
01-703 Warszawa  
tel. 605 890 100 , 502 337 895  
e-mail: biuro@gwks.com.pl  
www.gwks.pl

Inwestor

Miasto Żąbki  
ul. Wojska Polskiego 10  
05-091 Żąbki

Nazwa opracowania

"Opracowanie dokumentacji projektowo-kosztorysowej budowy kanalizacji deszczowej w rejonie ul. Piłsudskiego w Żąbkach"

Tytuł opracowania

PROJEKT TECHNICZNY - ZAMIENNY

Budowy kanalizacji deszczowej w rejonie ul. Piłsudskiego w Żąbkach z odprowadzeniem wód deszczowych do rowu zlokalizowanego na terenie PKP

Nazwa rysunku

SCHEMAT SEPARATORA

Funkcja	Imię i nazwisko	Uprawnienia	Podpis
Projektował	dr inż. Agnieszka Halicka	MAZ/0200/POOS/08 w zakresie inst. sanit.	
Opracował	inż. Dominik Rek	—	
Sprawdził	mgr inż. Beata Skorupińska	78/DOŚ/05 w zakresie inst. sanit.	

Data

02.2023

Skala 1:500

Nr rys.

7